

**JÖNKÖPINGS LÄNS  
MUSEUM**

**VÄSTBO HÄRAD**  
Livstycke

Livstycke från Västbo härad i 1700-talssnitt.  
(Halsringning samt skörtens längd varierar och  
anpassas efter den förlaga du väljer att sy efter)

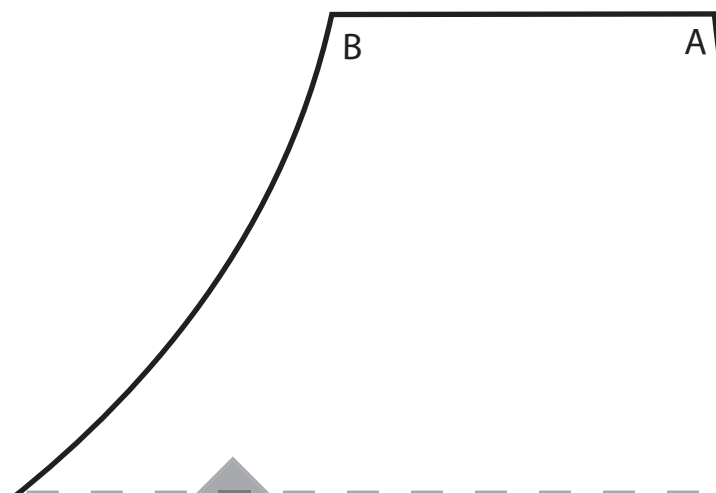
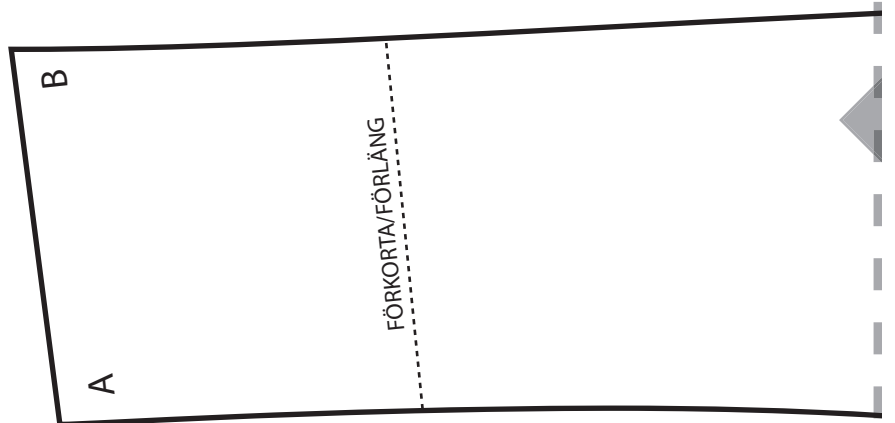
Jönköpings läns hemslöjdsförening

Digitalisering: Malin Brus och Ola Depui (2022)

**MÖNSTRETS MÅTT**

Övervidd: 90 cm, Midja: 74 cm

A1



A2

FÖRSTORA/FÖRMINSKA

1

**FRAMSTYCKE**

VÄSTBO HÄRAD  
LIVSTYCKE

JÖNKÖPINGS LÄNS HEMSLÖJDSFN.

FÖRSTORA/FÖRMINSKA

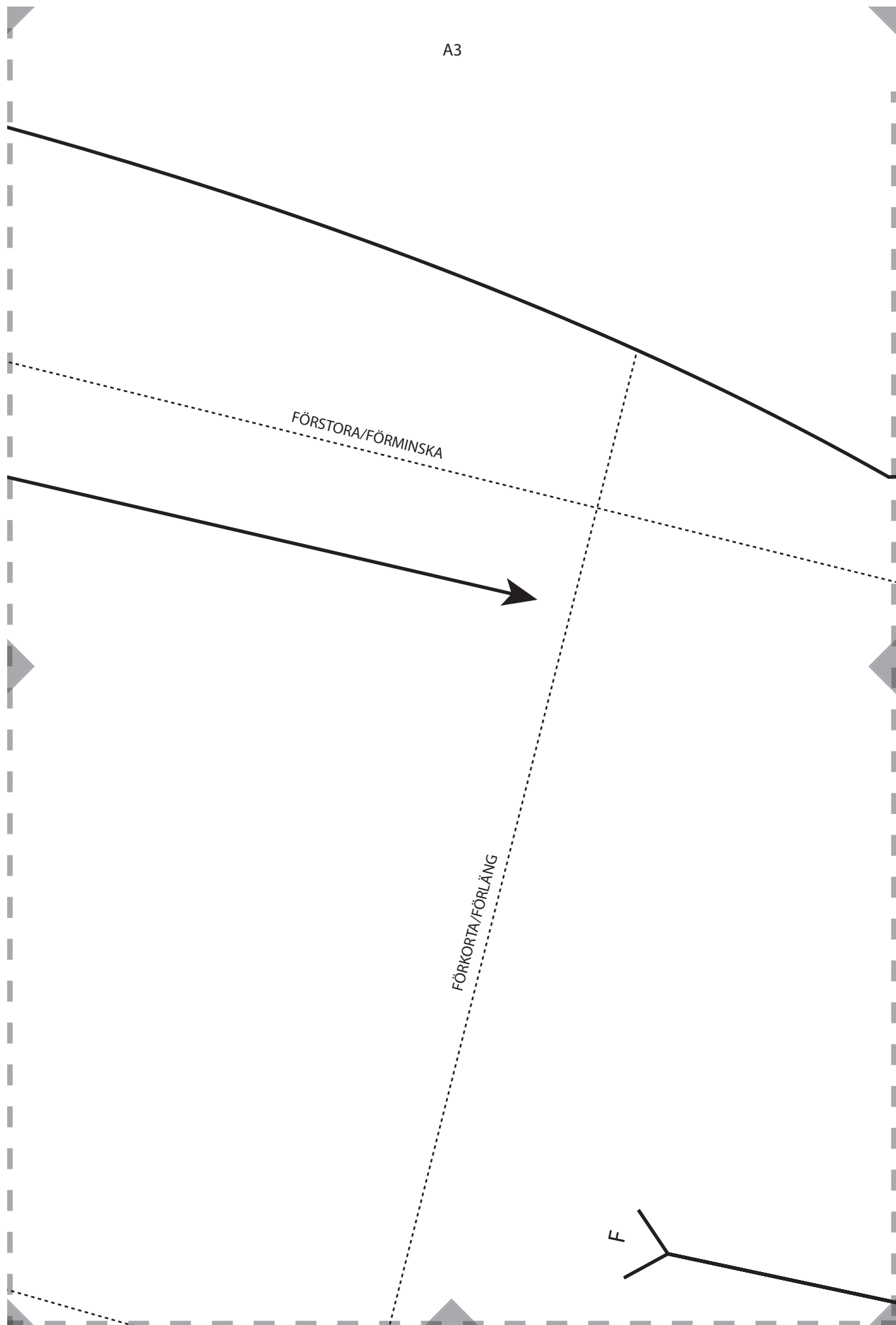


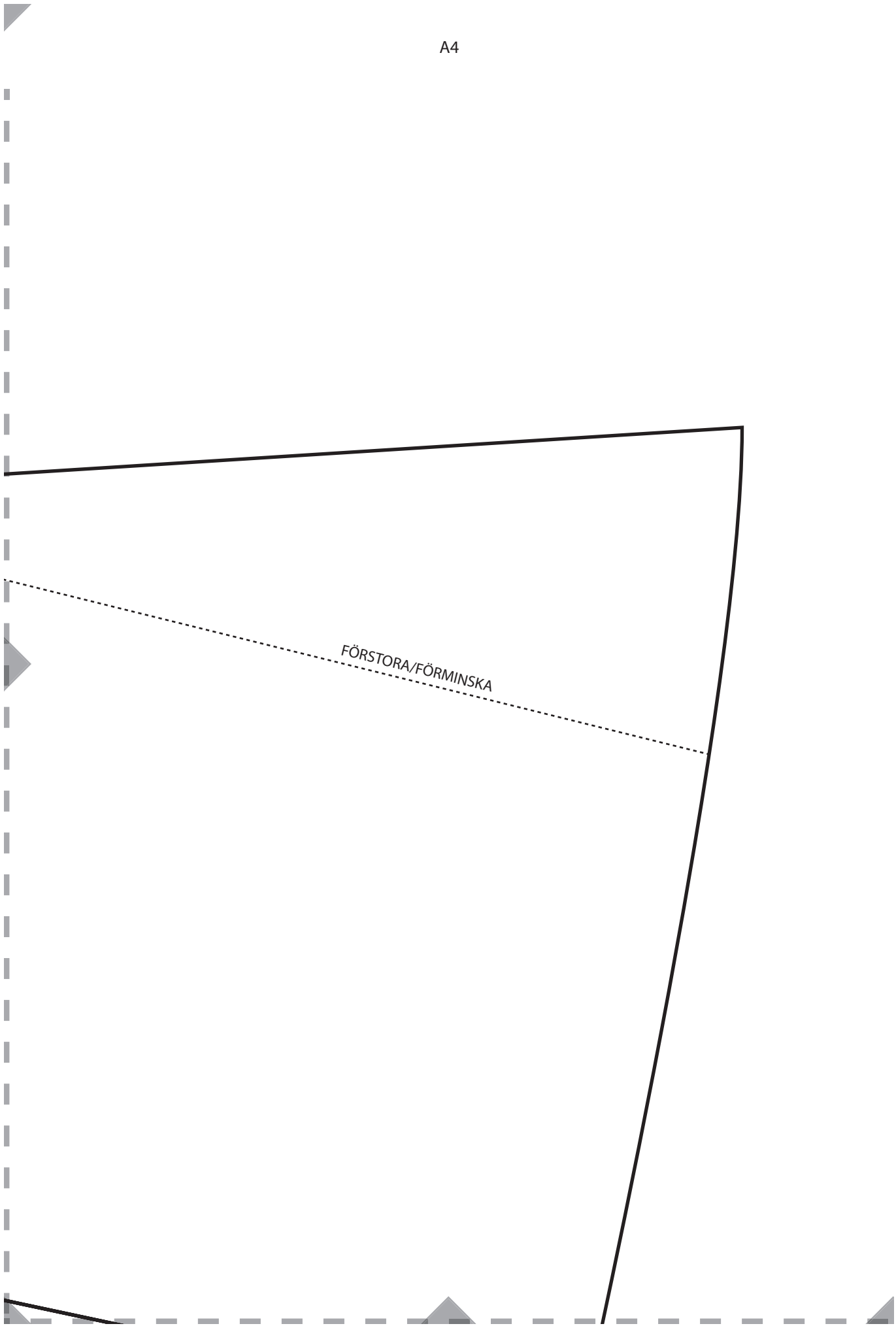
A3

FÖRSTORA/FÖRMINSKA

FÖRKORTA/FÖRLÄNG

F





B1

2

**BAKSTYCKE**

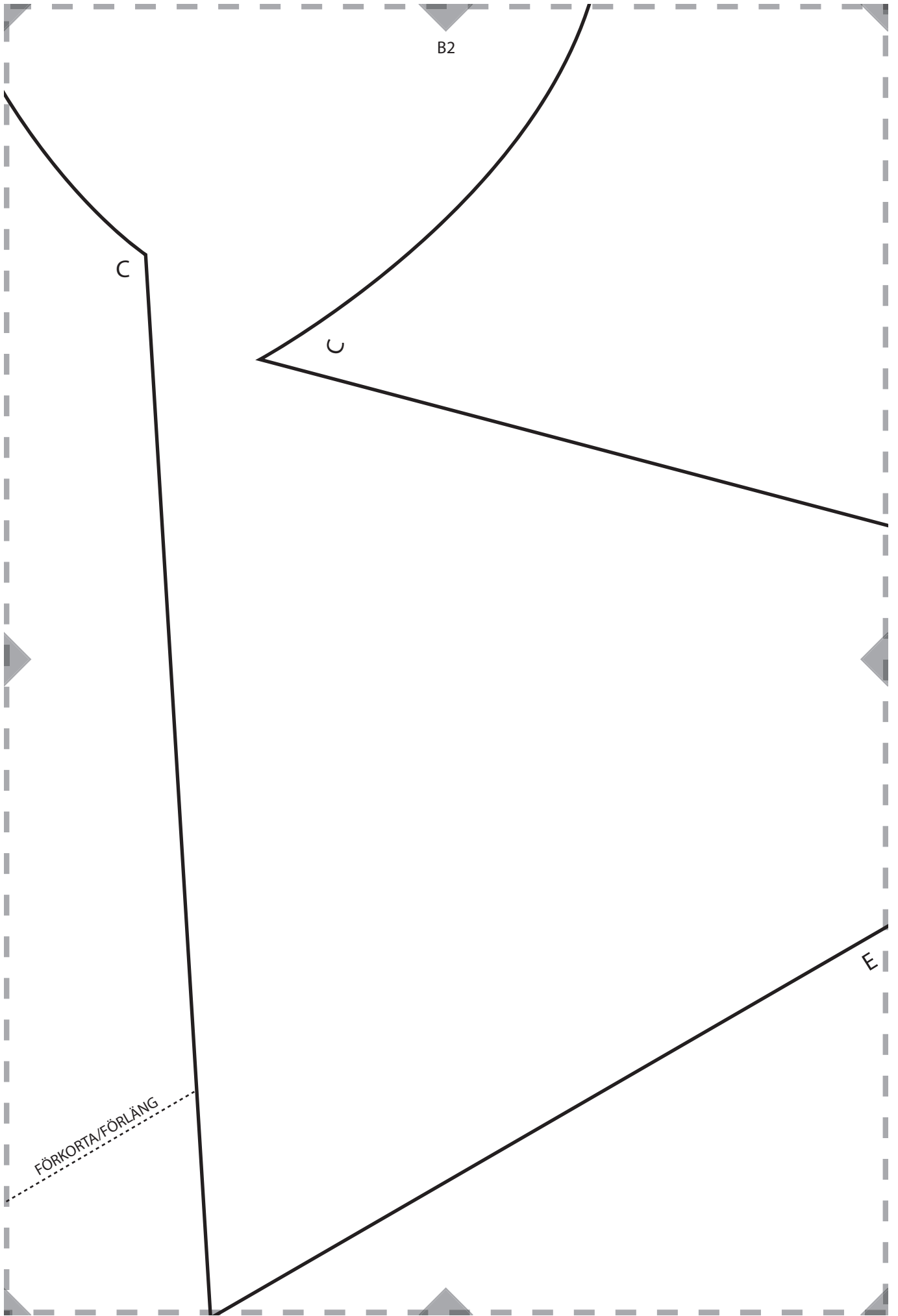
VÄSTBO HÄRAD  
LIVSTYCKE

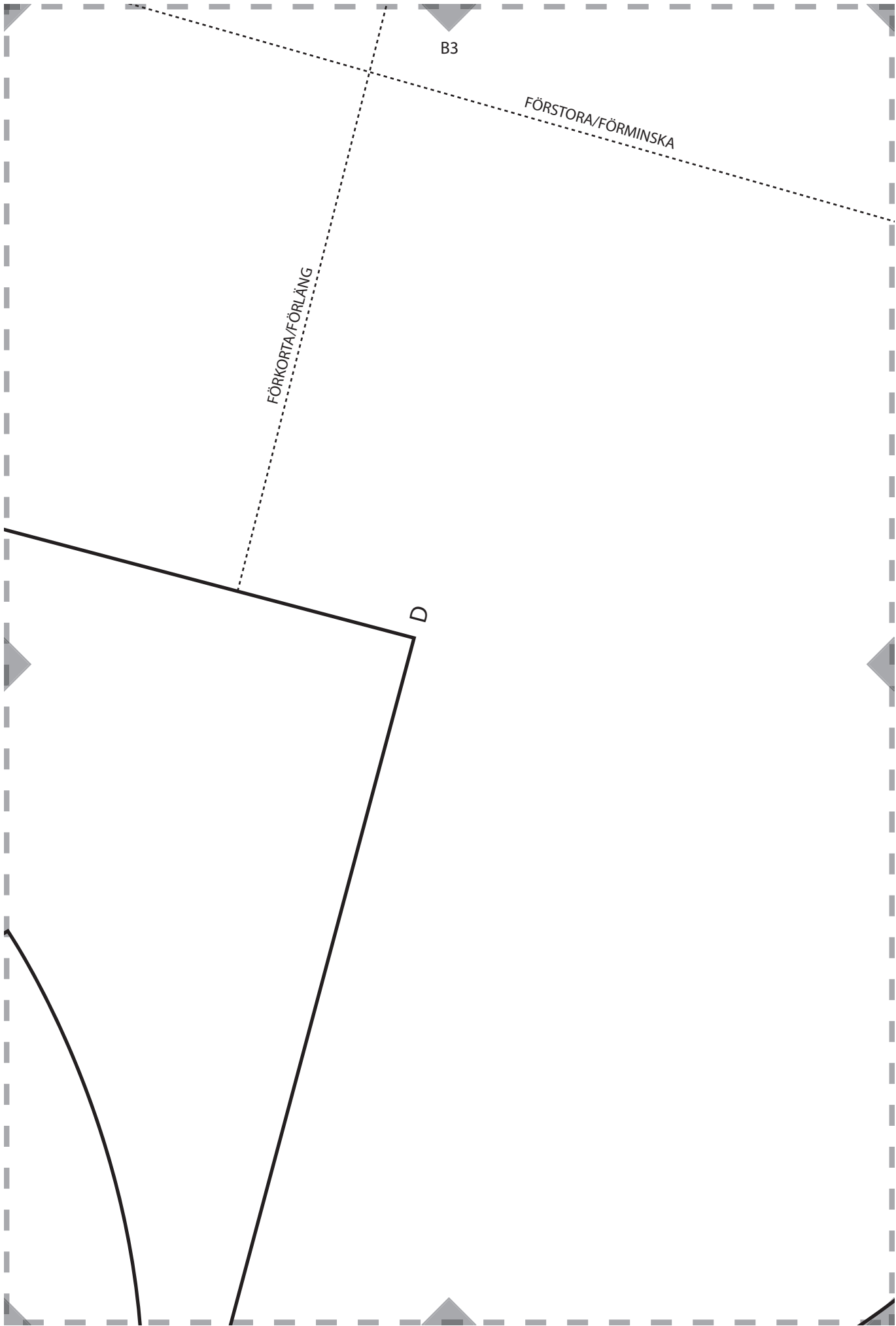
JÖNKÖPINGS LÄNS HEMSLÖJDSFN.

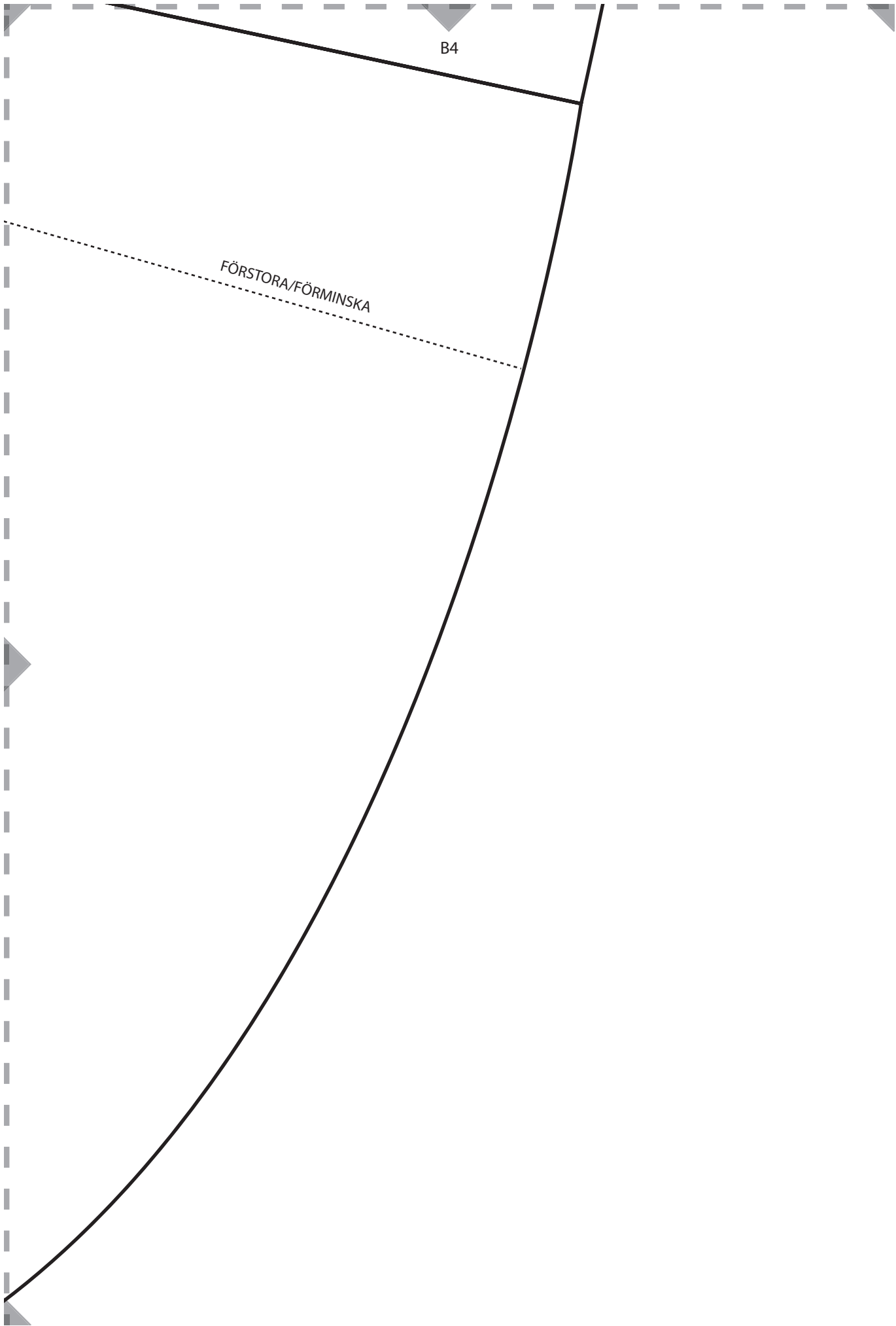
FÖRSTORA/FÖRMINSKA

FÖRKORTA/FÖRLÄNG.





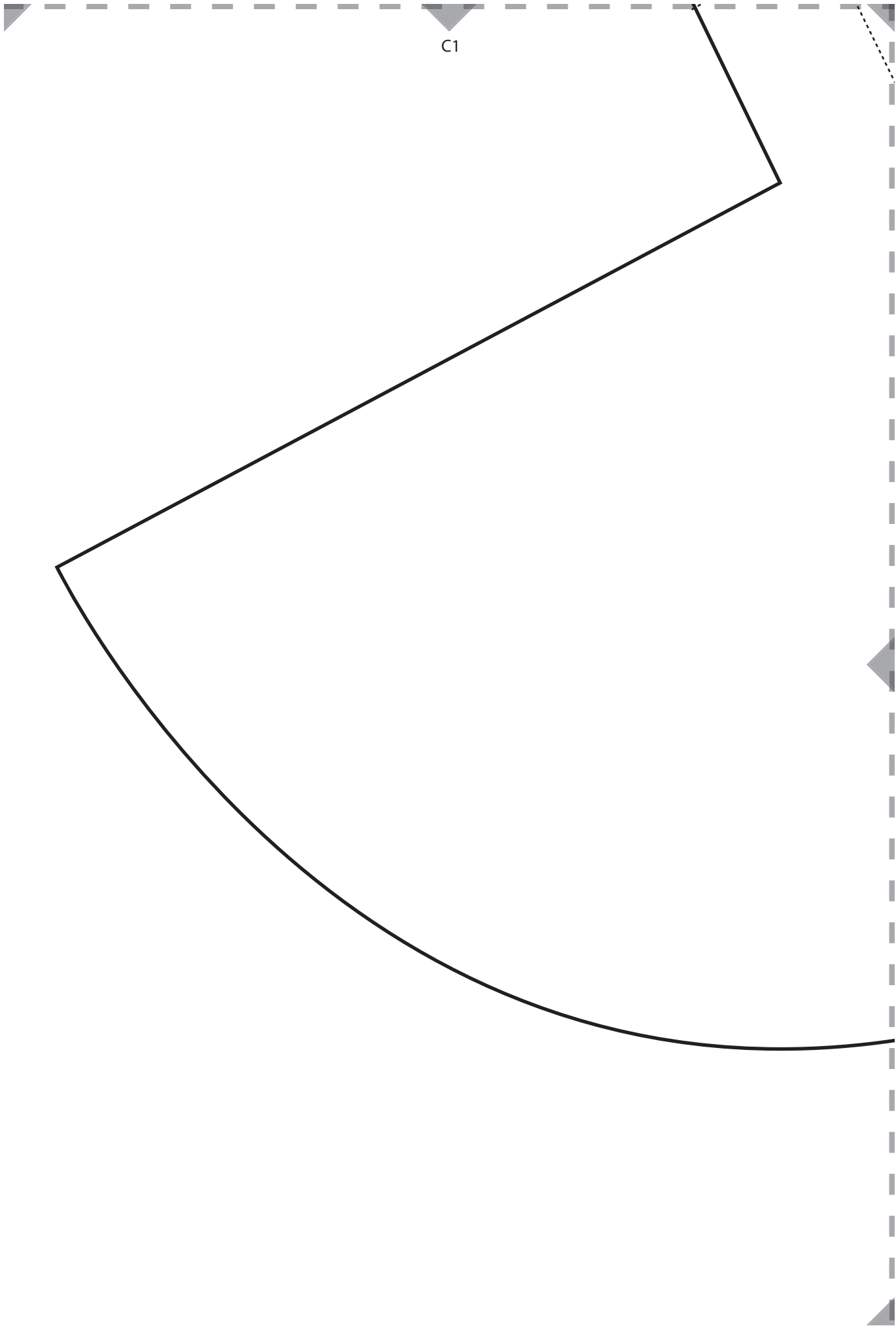


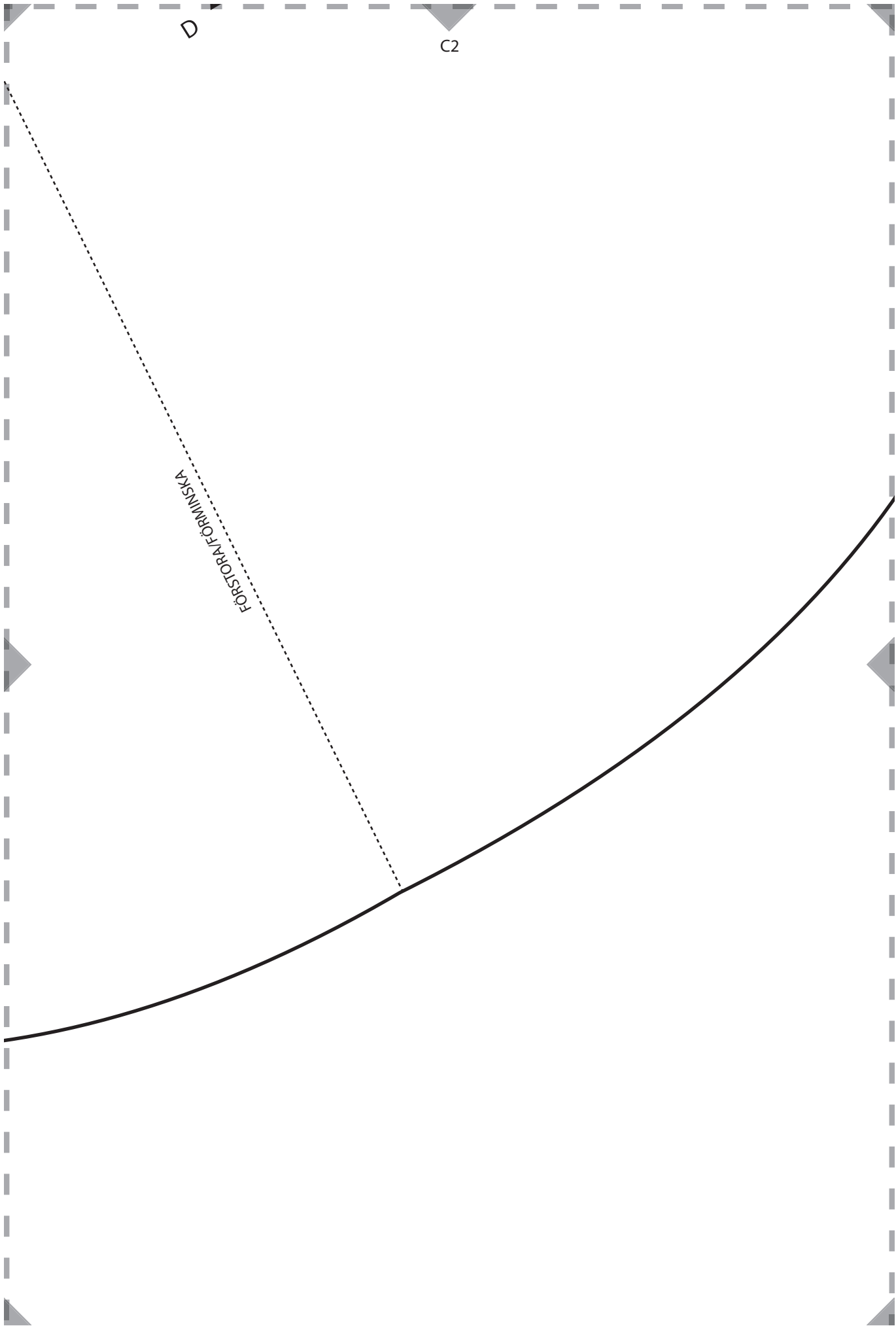


B4

FÖRSTORA/FÖRMINSKA







E

C3

F

**SIDKIL**

**3**

VÄSTBO HÄRAD  
LIVSTYCKE